

คู่มือการติดตั้งโปรแกรม
ESET Endpoint Antivirus

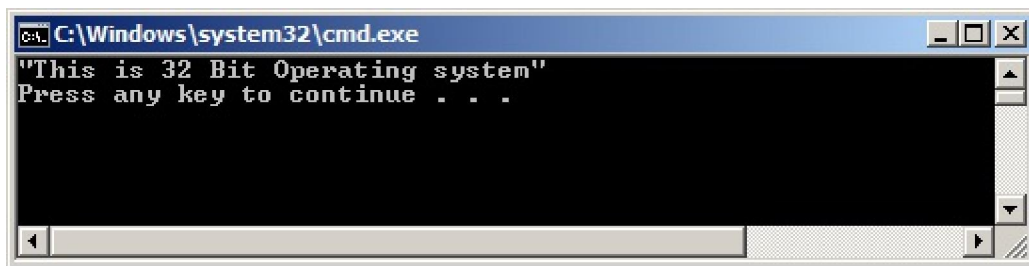
สำหรับผู้ใช้งานทั่วไป

ขั้นตอนการติดตั้งโปรแกรม ESET Endpoint Antivirus

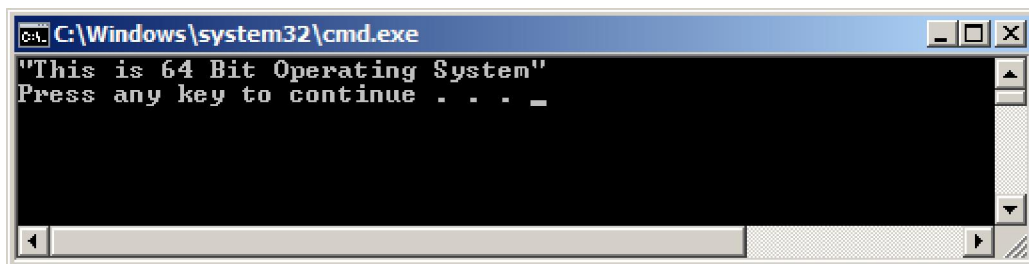
1. ทำการตรวจสอบระบบปฏิบัติการ Windows ของท่านว่าเป็น 32 bit หรือ 64 bit โดยดับเบิลคลิกไฟล์ที่ชื่อ "Check OS"

Name	Date modified	Type ^	Size
1. โพรแกรมสำหรับ Windows 32bit	10/5/2012 10:21 AM	File folder	
2. โพรแกรมสำหรับ Windows 64bit	10/5/2012 10:21 AM	File folder	
Check OS	10/5/2012 12:24 PM	Application	100 KB
คู่มือการติดตั้ง ESET Endpoint Antivi...	10/5/2012 12:26 PM	Microsoft Word 97 -...	57 KB

2. หากระบบปฏิบัติการ Windows ของท่านเป็น 32 bit จะปรากฏข้อความว่า **"This is 32 Bit Operating System"** ให้กดปุ่ม Enter ที่คีย์บอร์ด 1 ครั้ง จากนั้นหน้าต่างจะปิดไป



- หากระบบปฏิบัติการ Windows ของท่านเป็น 64 bit จะปรากฏข้อความว่า **"This is 64 Bit Operating System"** ให้กดปุ่ม Enter ที่คีย์บอร์ด 1 ครั้ง จากนั้นหน้าต่างจะปิดไป



3. หากระบบปฏิบัติการ Windows ของท่านเป็น 32 bit ให้ใช้ไฟล์ติดตั้งในโฟลเดอร์ “โปรแกรมสำหรับ Windows 32bit”

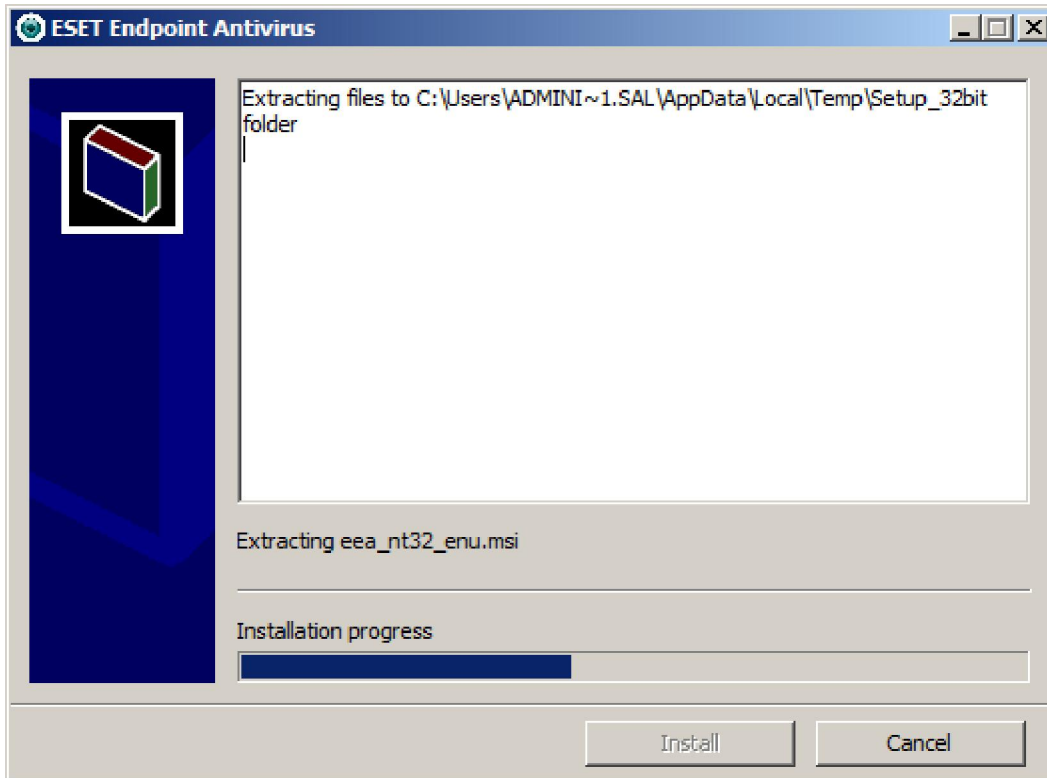
หากระบบปฏิบัติการ Windows ของท่านเป็น 64 bit ให้ใช้ไฟล์ติดตั้งในโฟลเดอร์ “โปรแกรมสำหรับ Windows 64bit”

Name	Date modified	Type ^	Size
1. โปรแกรมสำหรับ Windows 32bit	10/5/2012 10:21 AM	File folder	
2. โปรแกรมสำหรับ Windows 64bit	10/5/2012 10:21 AM	File folder	
Check OS	10/5/2012 12:24 PM	Application	100 KB
คู่มือการติดตั้ง ESET Endpoint Antivi...	10/5/2012 12:26 PM	Microsoft Word 97 -...	57 KB

4. เมื่อเข้าไปในโฟลเดอร์แล้ว ให้ดับเบิลคลิกไฟล์ติดตั้ง “Setup_32bit”

Name ^	Date modified	Type	Size
setup_32bit	10/5/2012 10:19 AM	Application	55,947 KB

5. จะปรากฏหน้าต่างเริ่มการติดตั้งโปรแกรม ESET Endpoint Antivirus ขึ้นมา



6. ระบบกำลังดำเนินการติดตั้งโปรแกรม ESET Endpoint Antivirus



7. เมื่อระบบทำการติดตั้งโปรแกรม ESET Endpoint Antivirus เสร็จแล้ว จะปรากฏไอคอนขึ้นมาที่มุมล่างขวามือ



8. เมื่อติดตั้งโปรแกรม ESET Endpoint Antivirus เสร็จแล้ว ระบบจะทำการ Update virus signature ให้อัตโนมัติ

